

健康に役立つ

市民公開講演

主催 医学生物学電子顕微鏡技術学会 第31回学術講演会実行委員会

心不全の病態に潜む超微構造異常

名古屋市立大学心臓・腎高血圧内科学 大手信之教授

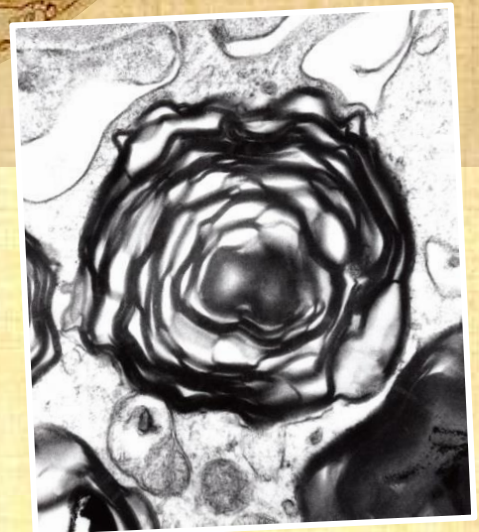
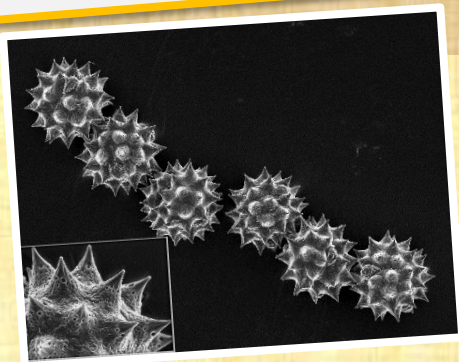
日時：2015年6月21日（日） 15:00～16:00（受付14時より）

会場：名古屋市立大学病院 病棟・中央診療棟3階大ホール

参加費 無料
事前登録 不要

同時開催

ミクロの写真展



電子顕微鏡で見える不思議な世界のぞいてみよう！ 身近なミクロの世界

会場：3階大ホールエントランス
時間：12:00～16:30

お問合せ

第31回学術講演会 実行委員会事務局

Tel：052-853-8221

Mail: 31gakujutu@emtech.jp

後援 名古屋市立大学医学会
名古屋市教育委員会